

أيقونة لندن المعمارية

# فلل سكاي

مشروع باترسي باور ستيشن

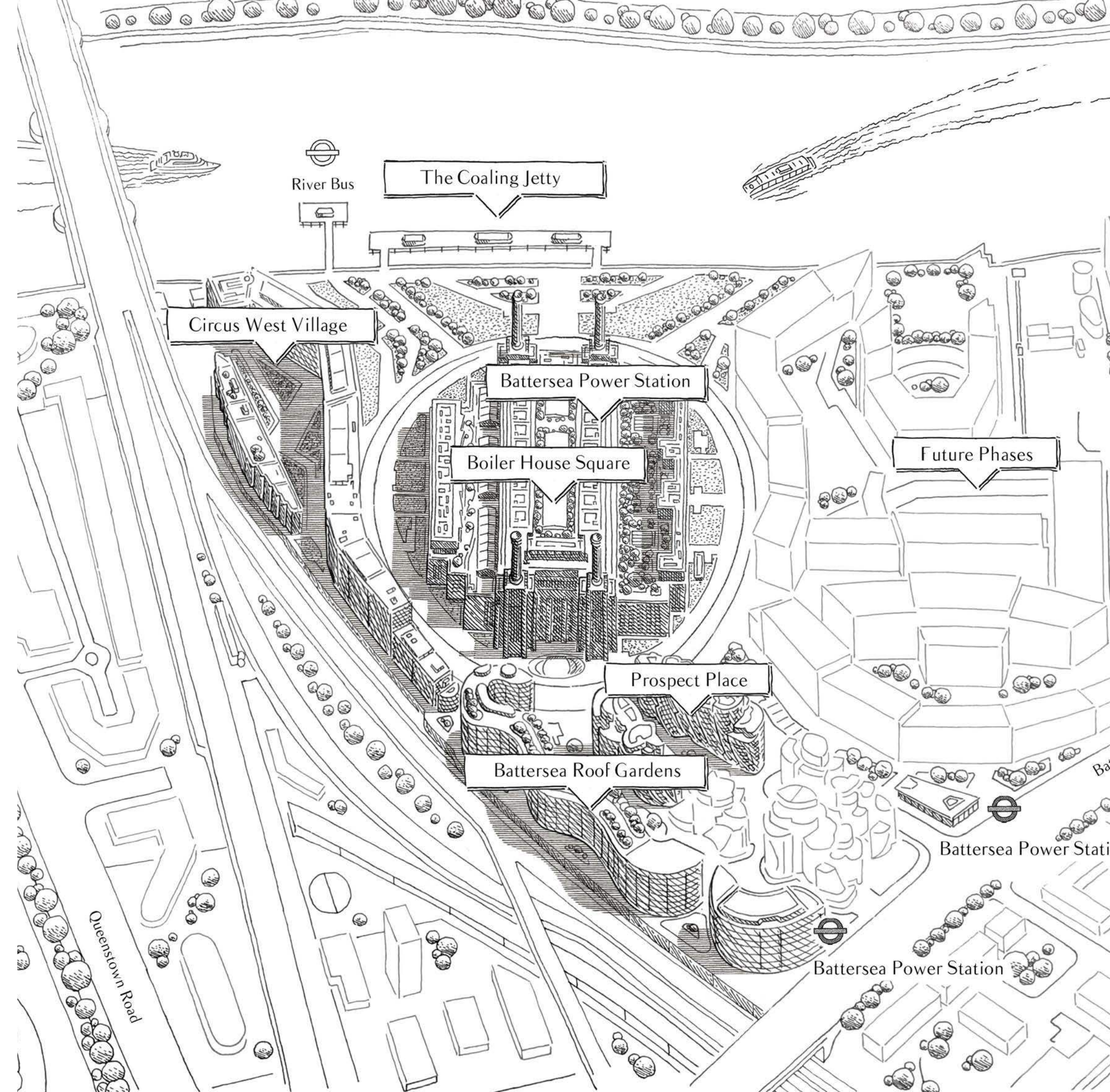
وجهات  
استثنائية  
متفردة



## مسيرتنا مستمرة

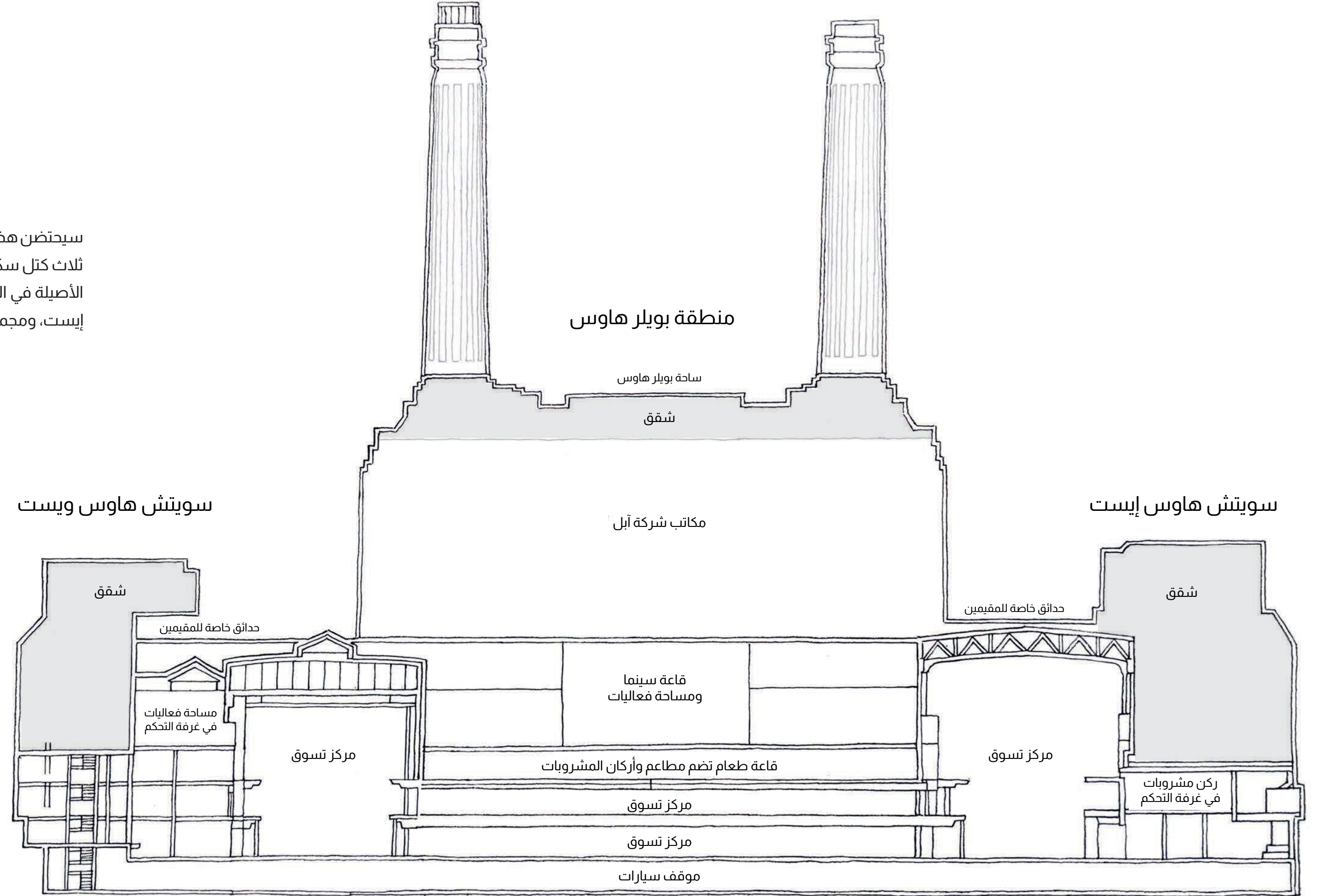
تخضع محطة باترسبي للطاقة، المبنى المصنف Grade II\* في قائمة الآثار المعمارية البريطانية، والمنطقة المحيطة بها لعملية تجديد شاملة لتصبح واحدة من أبرز الأحياء السكنية في العالم وأكثرها ابتكاراً، حيث يمكن للمقيمين والزوار الاستمتاع بباقة مميزة ومختارة بعناية من المطاعم والمتاجر والحدائق والوجهات الثقافية المستقلة.

ويوفر المشروع، الذي يمتد على مساحة 42 أكر، خيارات واسعة من الواجهات الخارجية في الهواء الطلق، تشمل 19 أكر من المساحات الخضراء المفتوحة، بما في ذلك حديقة باور ستيشن الممتدة على مساحة 6 أكر. ويتميز المشروع السكني الجديد بتصاميمه المعمارية المتنوعة التي تمنح كل مبنى هوية خاصة وفريدة تنسجم فيها معايير التصميم العريقة والتقنيات الحديثة، ليوفر الملاذ المثالي للأشخاص الراغبين بالإقامة في مساكن مصممة بعناية وسط مجتمع حيوي وودود.





سيحتضن هذا المشروع المميز في لندن 254 منزلاً فقط، وتتضمن المحطة ثلاث كتل سكنية تستمد تصاميم واجهاتها الخارجية من التقاليد المعمارية الأصلية في المنطقة، وهي: سويتش هاوس ويست، وسويتش هاوس إيست، ومجموعة من فلل سكاي التي تتوسط مداخن المحطة الشهيرة في الأعلى ضمن ساحة بويلر هاوس.





## أيقونة لندن المعمارية



### الفلل

تعد ساحة بويلر هاوس الواجهة الأكثر فخامة في مشروع باترسي باور ستيشن. وتقع هذه المساكن الحصرية في القسم العلوي من المحطة، وتحيط بحديقة مشتركة بتصميم مستوحى من الحدائق الكلاسيكية في تشيلسي وكنسينجتون، وتتميز بإطلالة فريدة على مداخن المحطة الشاهقة والتي يبلغ ارتفاعها 51 متراً.

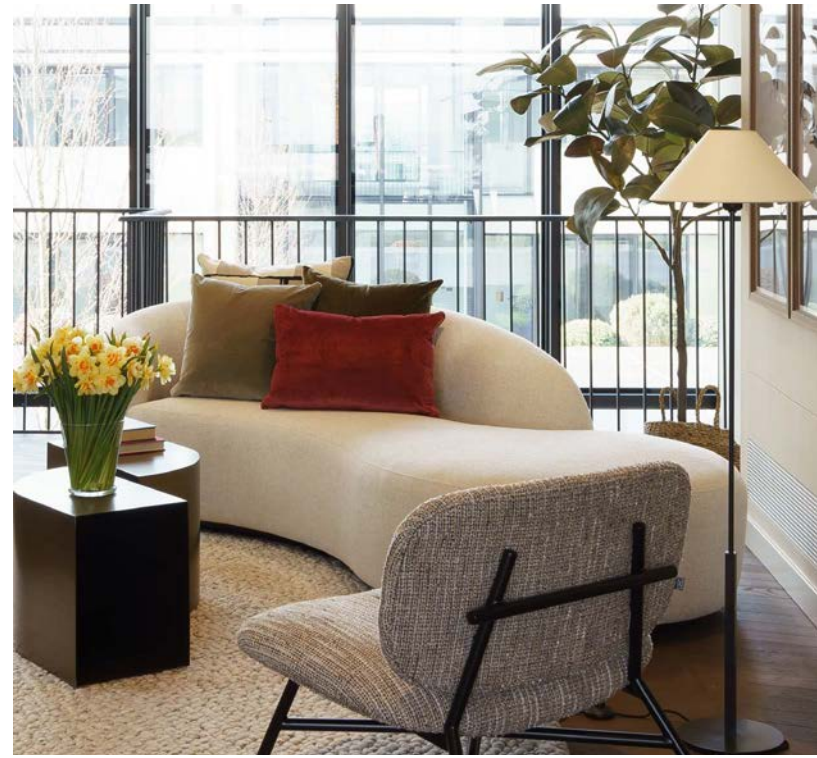
وتضم ساحة بويلر هاوس 18 من فلل سكاى المؤلفة من طابقين، والتي تضم حدائق وشرفات خاصة وتراسات على السطح توفر إطلالات بانورامية مذهلة على أفق لندن ونهر التيمز.



ردهة استقبال ومطبخ في الطابق السفلي



مسيرتنا مستمرة

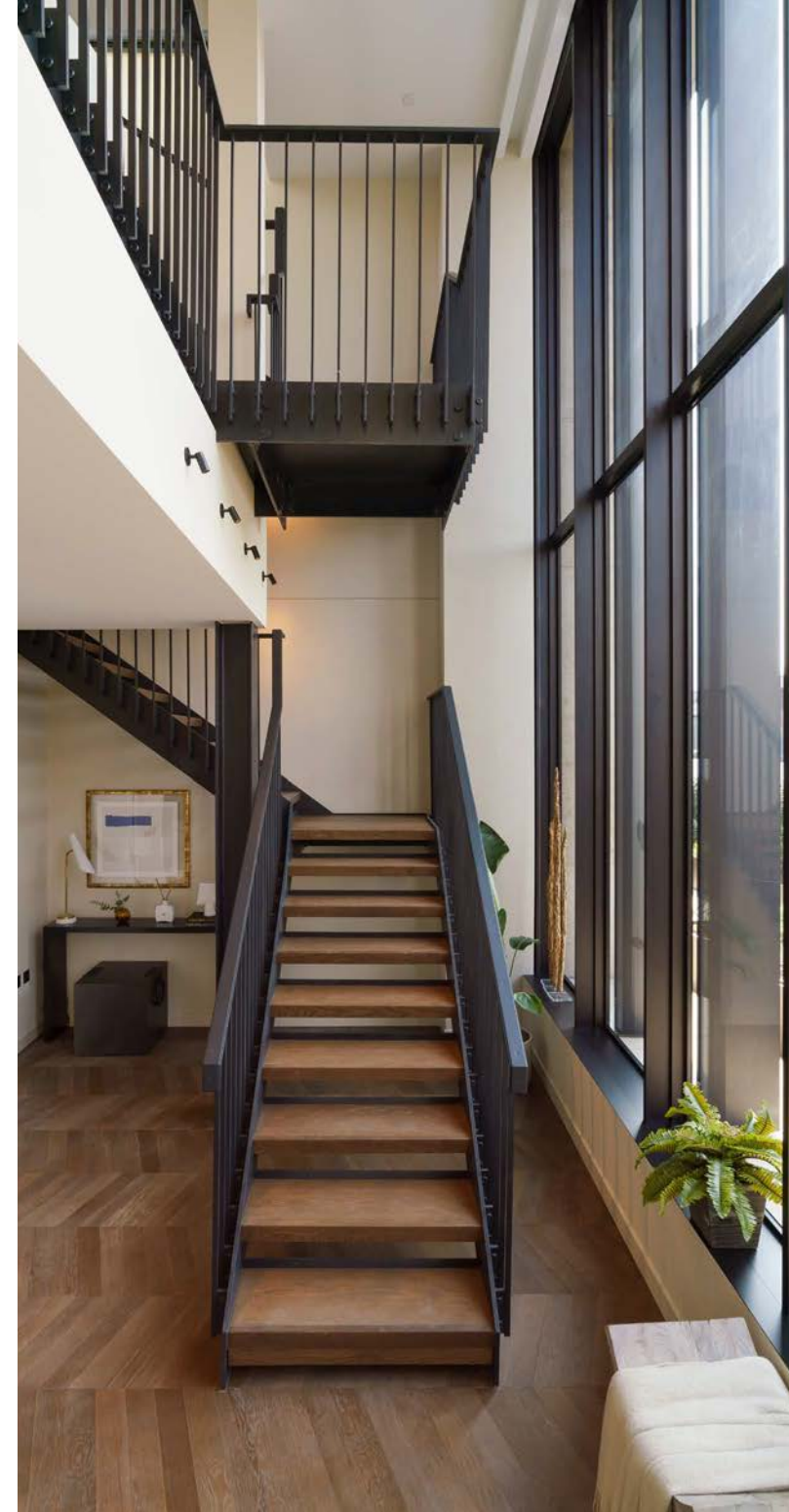




غرفة جلوس في الطابق العلوي

تتميز الفلل بتصميم داخلي أنيق وفسيح، بالإضافة إلى إضاءتها الساطعة، بفضل النوافذ الزجاجية الممتدة من الأرض إلى السقف وتصميم الأسقف العالية في الممرات. وصممت ميكايليس بويد للهندسة المعمارية هذا المشروع وفق عناصر جمالية عصرية ومفردات لونية حيوية وتشطيبات أنيقة لتقدم مساحات تقدم للسكان مساحات معيشة لا مثيل لها.

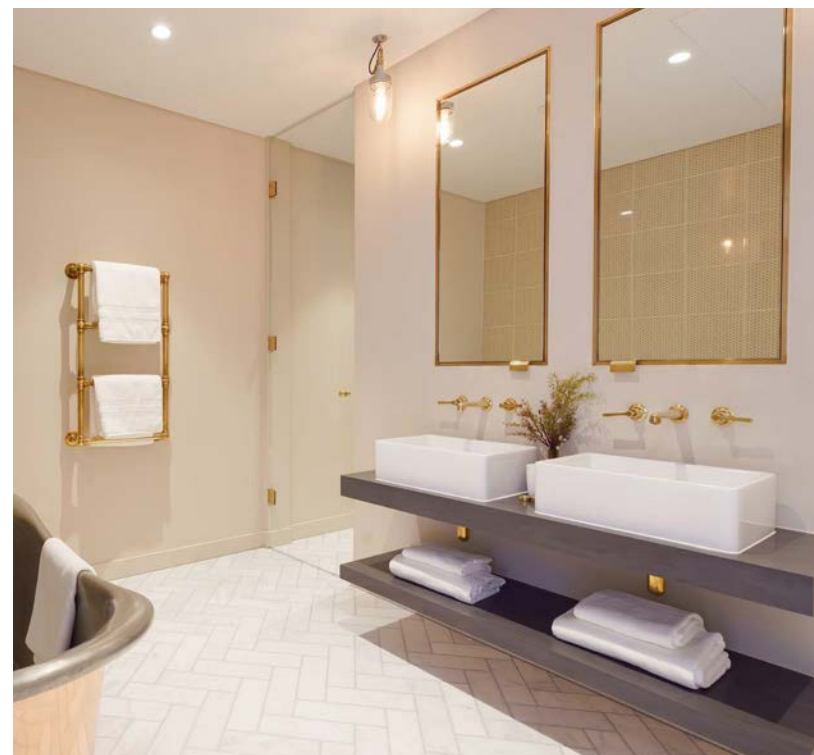
وتضم بعض هذه الفلل تراسات خارجية تقع عند قاعدة إحدى المداخل، كما تضم شرفات زجاجية بارتفاع 24 متراً توفر خياراً مثالياً للأنشطة الترفيهية.





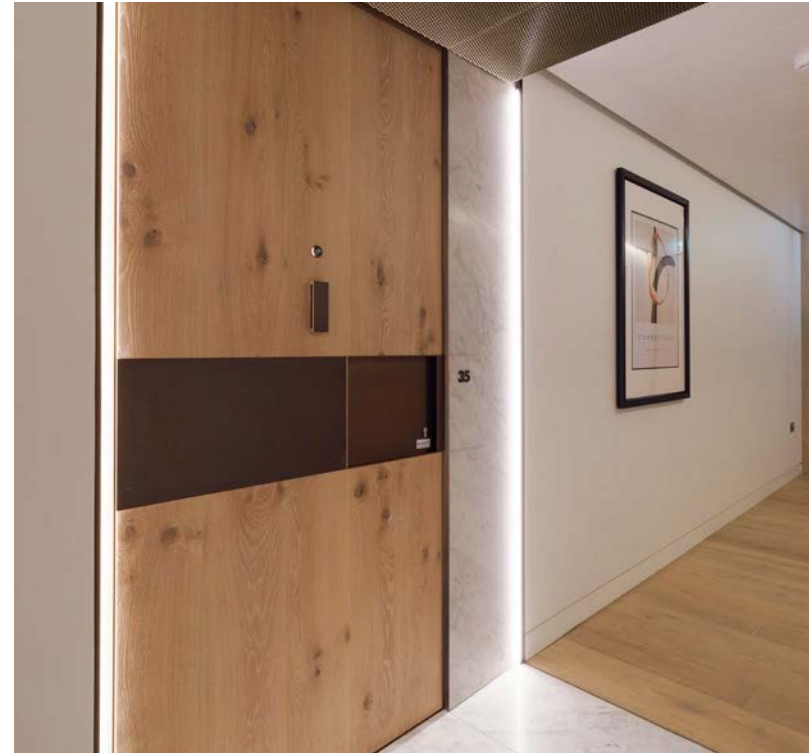
غرفة معيشة في الطابق العلوي

## مسيرتنا مستمرة





## أيقونة لندن المعمارية









# نموذج لمخطط فلل سكاي

المساحة الداخلية

2,369 قدم مربعة / 220 متر مربع

تراسات بمساحة

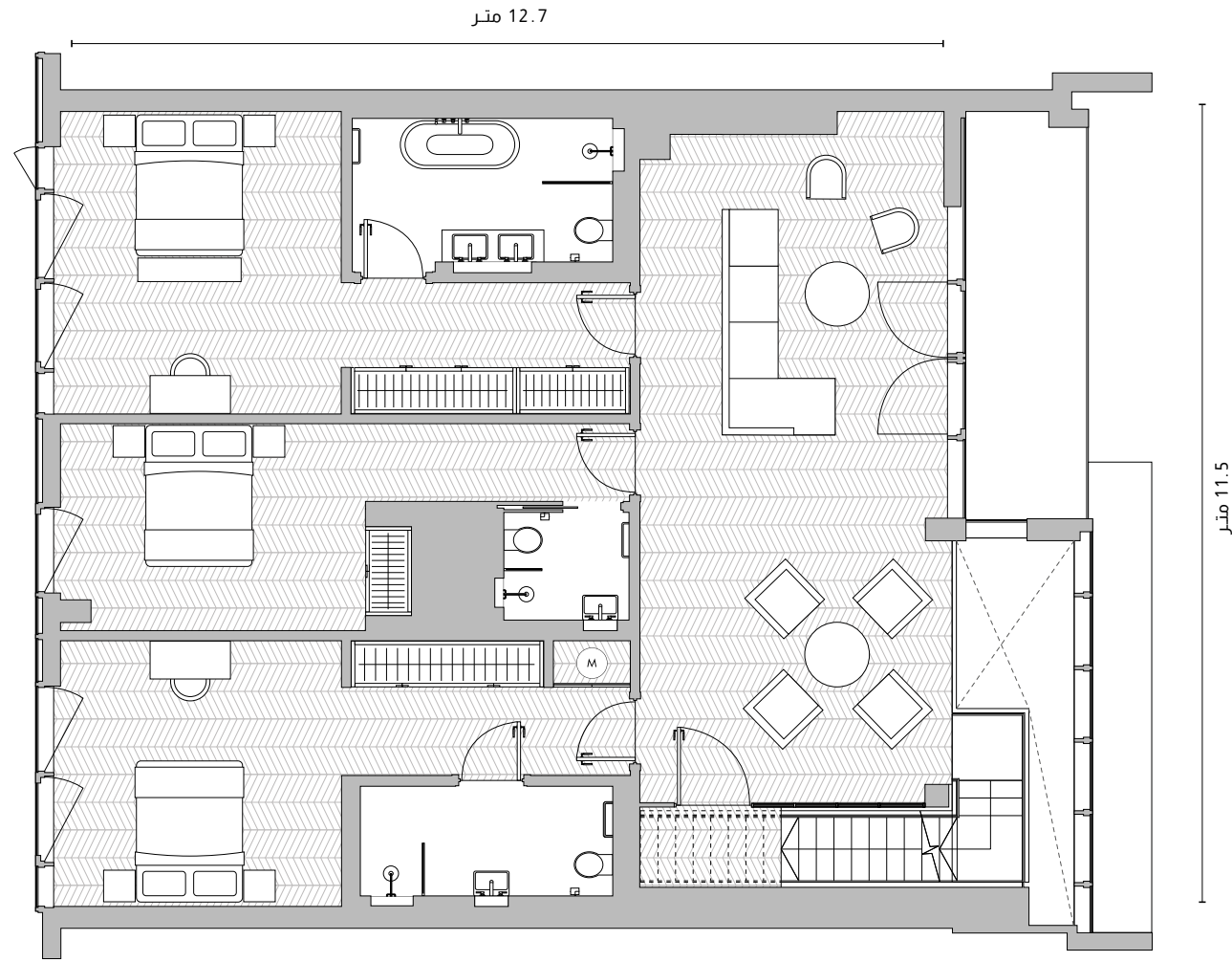
424 قدم مربعة / 39.4 متر مربع

تراس على السطح

1,259 قدم مربعة / 117 متر مربع

## الطابق 12

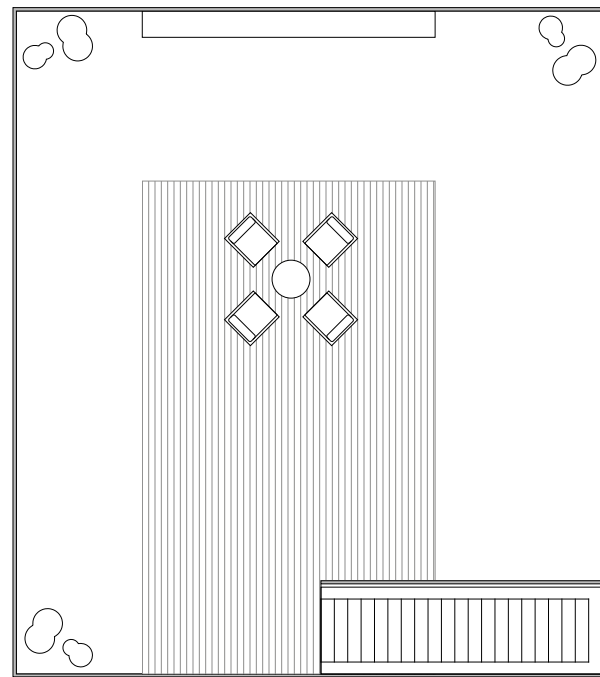
ردهة الاستقبال وغرف النوم



11.5 متر

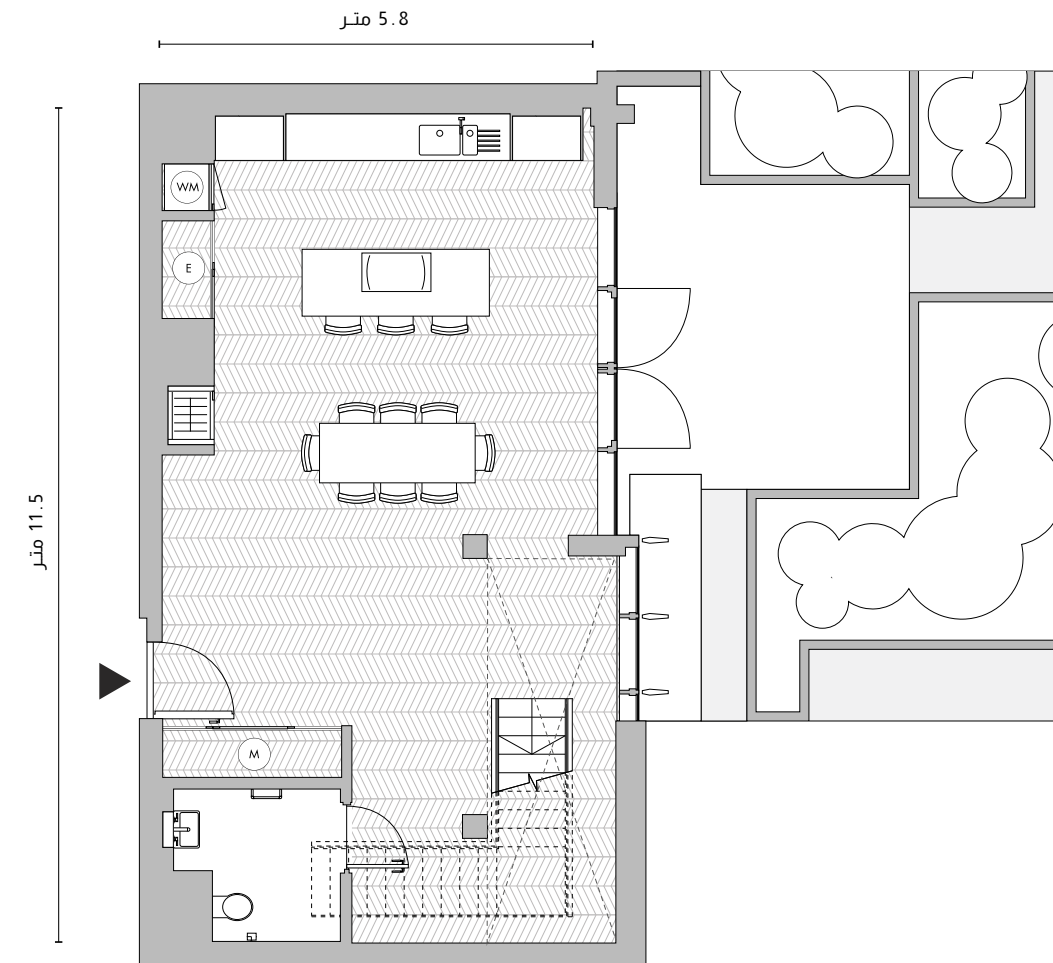
## الطابق 13

تراس خاص على السطح



## الطابق 11

المطبخ وردهة الاستقبال



11.5 متر

## نموذج لمخطط فلل سكاي

المساحة الداخلية 2,841 قدم مربعة / 264 متر مربع

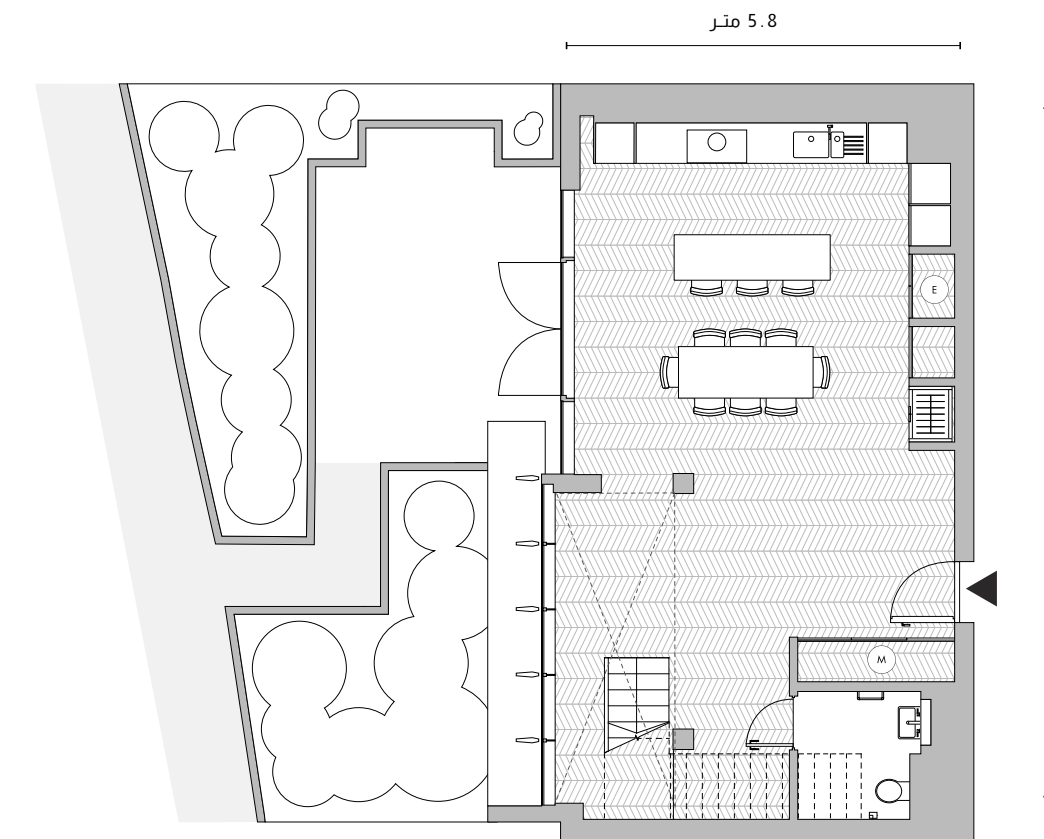
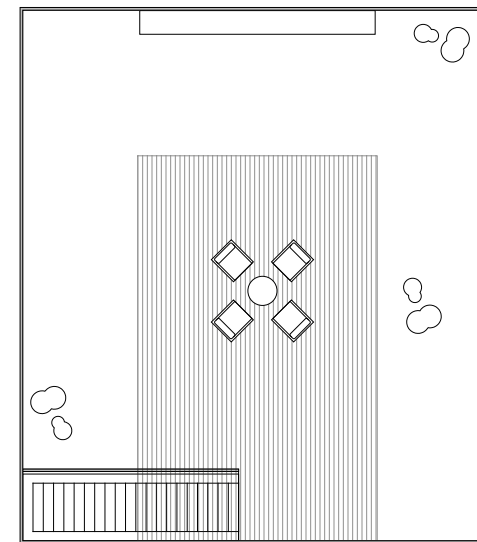
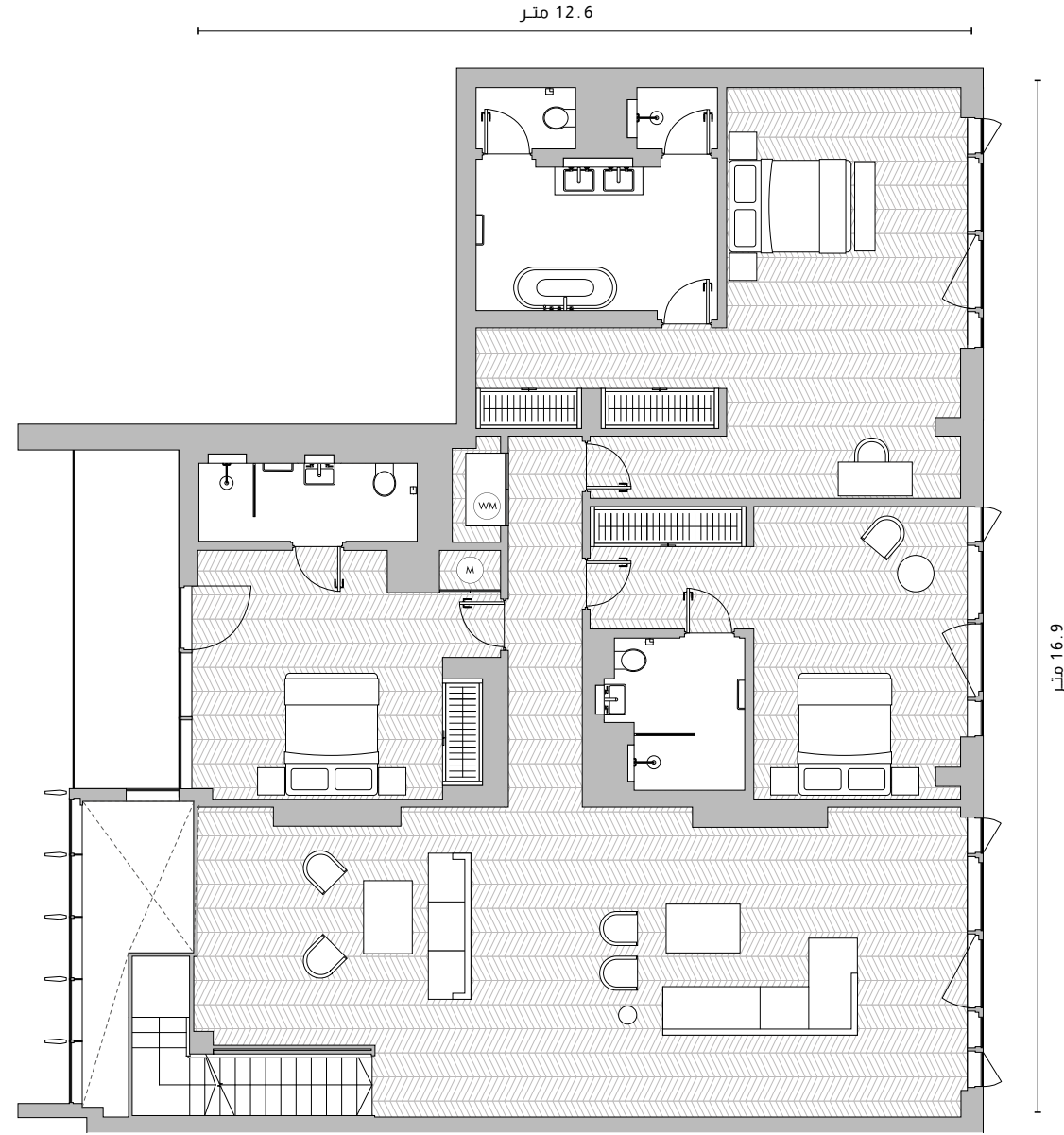
تراسات بمساحة 597 قدم مربعة / 55.5 متر مربع

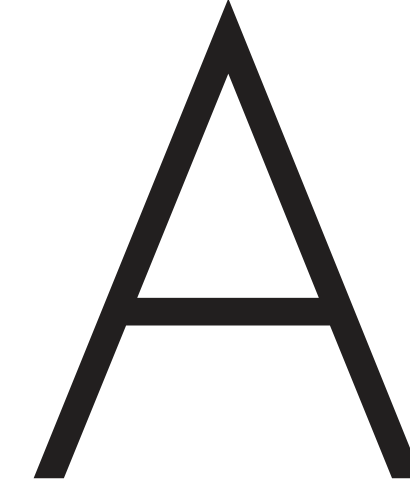
تراس على السطح 1,253 قدم مربعة / 116.4 متر مربع

المساحة الداخلية

تراسات بمساحة

تراس على السطح





## المرافق

يضم المشروع العديد من وجهات الترفيه والاستجمام والمطاعم والمقاهي والنوادي الرياضي، ليلبي جميع احتياجات السكان في موقع واحد.

وتمتاز الحدائق الحضرية وردهات السكان بتصاميم جمالية تقدّم وجهة مثالية للاسترخاء والهدوء ضمن مبنى المحطة.



## مسيرتنا مستمرة



قاعة سينما خاصة للمقيمين



غرفة خاصة لتناول الطعام



ردهة خاصة بالمقيمين



غرفة ساونا في ذا سبرينج





يضم المشروع منتجعاً صحياً فاخراً وناجاً للياقة البدنية يمتد على مساحة 1,500 قدم مربعة، ويضم حوض سباحة بطول 20 متر وغرفة بخار وغرفة ساونا وجاكوزي، بالإضافة إلى نادٍ رياضي مجهز بالكامل وغرف علاجات صحية. بينما يقع النادي الترفيهي الخاص بالمقيمين على مساحة 5,000 قدم مربعة ويحتضن ركناً للمشروبات وقاعات لتناول الطعام وصالة سينما ومكتبة.

## أيقونة لندن المعمارية



حوض السباحة المخصص للمقيمين في ذا سبرينج



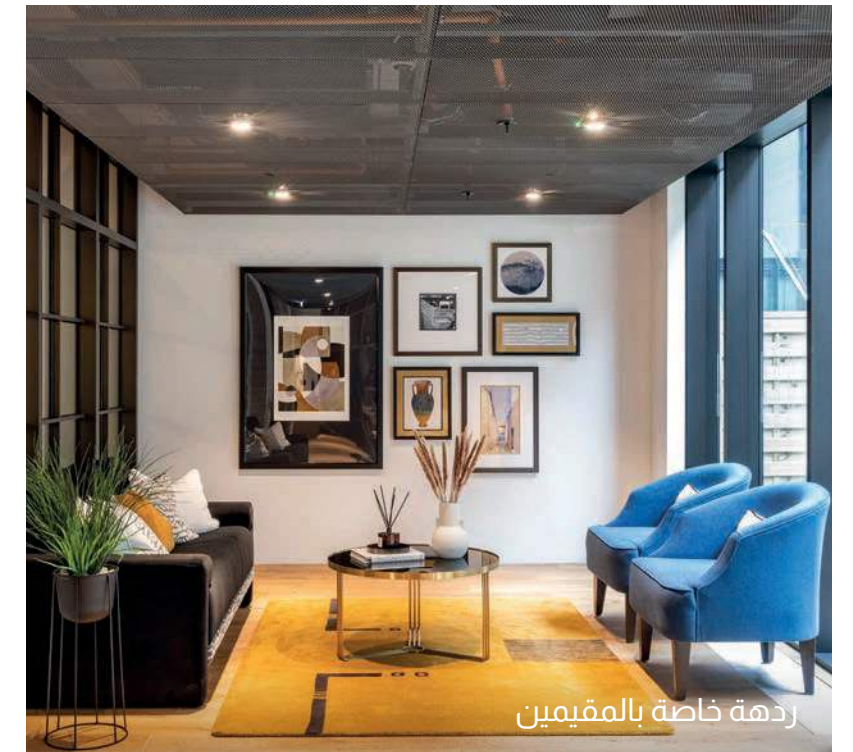
غرفة العلاجات في ذا سبرينج



ردهة خاصة بالمقيمين



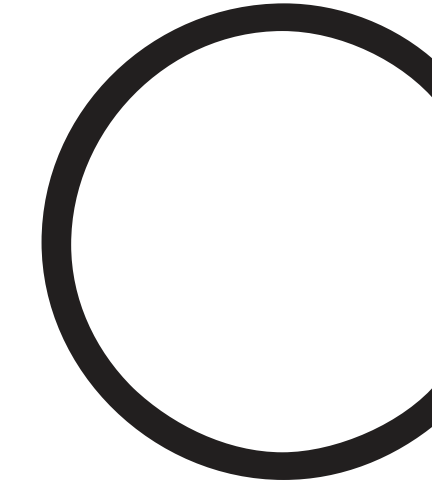
ردهة خاصة بالمقيمين



ردهة خاصة بالمقيمين







## خدمة الكونسيرج

يتولى فريقنا الخبير بخدمات الكونسيرج تلبية جميع احتياجات السكان على مدار الساعة ووفق أعلى معايير الخدمة،

بما في ذلك تأمين حجوزات المطاعم أو تذاكر العروض المسرحية أو خدمات غسيل الملابس واستلام الطرود وغيرها من الخدمات. ويساعد فريق الكونسيرج السكان على توفير الوقت، ويرحب بهم بابتسامة لطيفة وودودة في جميع الأوقات.



## المطابخ

تعد المطابخ أحد العناصر الأساسية في شقق المشروع، وتتوفر بتصاميم متنوعة بحيث تتسجم مع الديكور العام وتلبي جميع الأذواق، كما تعتبر عنصر التصميم الأساسي الذي يتم تنسيق مساحات المعيشة المفتوحة بالاعتماد عليها.

### الخزانات

تشطيبات بلون رمادي كامد وتزيينات بتفاصيل نحاسية

### أسطح المطبخ

أسطح كوريان مصممة حسب الطلب

### جدار المجلى

ققطع من الطوب اللامع والمتراص

### صنابير المياه

تصميم كلاسيكي من النحاس غير المطلي

### الإنارة

مصابيح LED في السقف مع مصابيح متدلية في مناطق محددة

## الأجهزة الكهربائية

### الفرن

فرن كهربائي من علامة ميلي أو علامة مماثلة بالجودة

### مايكرويف

من علامة ميلي أو علامة مماثلة بالجودة

### غسالة صحنون

من علامة ميلي أو علامة مماثلة بالجودة

### براد / ثلاجة

مدمجة

### موقد

موقد بسطح كهربائي من علامة ميلي أو علامة مماثلة بالجودة

### غشالة / آلة تجفيف

## الحمامات

تتميز الحمامات بتصميم فاخر مستوحى من التاريخ الغني لمحةطة الطاقة ومزاياها المتعددة مع تفاصيل عصرية راقية.

## الحمام الرئيسي

### الأجهزة النحاسية

توصيلات من النحاس غير المطلي بتصميم كلاسيكي

### غرفة الدش

ستارة زجاجية بدون إطار مع مفصلات تثبيت أو ستارة زجاجية مثبتة مع إطار من النحاس غير المطلي

### الأرضية

بلاط من الرخام المصقول المزين بأنماط متعرجة

### الجدران

طلاء خارجي مقاوم للماء مع جدار من الرخام اللامع خلف حوض الاستحمام

### المغسلة

مثبتة على أسطح رخام كوريان أو على الجدار

### حوض الاستحمام

حوض استحمام منفصل من النحاس في شقق محددة (كما هو موضح في المخطط)

### الخزانات

وحدة تخزين مدمجة مزودة بمرابا من الأمام ومقبس كهربائي

### المزايا الإضافية

حامل منشفة قابل للتسخين بتصميم كلاسيكي

مصابيح إضاءة بتصاميم مميزة

## الحمامات الإضافية

### الأجهزة النحاسية

توصيلات من النحاس غير المطلي بتصميم كلاسيكي

### غرفة الدش

ستارة زجاجية بدون إطار مع مفصلات تثبيت أو ستارة زجاجية مثبتة مع إطار من النحاس غير المطلي

### الأرضية

بلاط من الرخام المصقول المزين بأنماط متعرجة

# مساكن هيرتاج 33

## الممرات والجدران

## والأبواب والأرضيات

### الجدران الفاصلة

تفصل بين الشقق جدران مزودة بأجهزة عازلة للصوت

### طلاء مائي لتعتيم الأسطح

### باب المدخل

باب بحجم كبير

### السلام

سلامم بتصميم مخصص

مصابيح إنارة بتصاميم مميزة

## حجرة المعاطف

### الأجهزة النحاسية

توصيلات من النحاس غير المطلي بتصميم كلاسيكي

### الأرضية

بلاط من الرخام المصقول المزين بأنماط متعرجة

### الجدران

مليسة بالسيراميك اللامع بتصميم كلاسيكي

### المغسلة

مثبتة على الجدار

### المزايا الإضافية

مرآة مدمجة

حامل منشفة من الكروم غير القابل للتسخين بمفاصل كروية الشكل

موقد بخمسة رؤوس في الشقق الأكبر مساحة

مصابيح إنارة بتصاميم مميزة

### الأثاث والأجهزة

### الخزانات

خشبية بتصاميم مخصصة مع مساحة داخلية بألوان متباينة وأبواب مبخوخة بالورنيش

## المطابخ

تعد المطابخ أحد العناصر الأساسية في شقق المشروع، وتتوفر بتصاميم متنوعة بحيث تتسجم مع الديكور العام وتلبي جميع الأذواق، كما تعتبر عنصر التصميم الأساسي الذي يتم تنسيق مساحات المعيشة المفتوحة بالاعتماد عليها.

### الخزانات

لون أبيض كامد ومزينة بتفاصيل من الألمنيوم غير المؤكسد

### أسطح المطبخ

أسطح كوريان التقليدية بألوان فاتحة

### جدار المجلى

ققطع من الطوب اللامع والمتراص

### صنابير المياه

صنوبر بتصميم عصري من الكروم

### الإنارة

مصابيح LED في السقف مع مصابيح متدلية في مناطق محددة

## الأجهزة الكهربائية

### الفرن

فرن كهربائي من علامة ميلي أو علامة مماثلة بالجودة

### مايكرويف

من علامة ميلي أو علامة مماثلة بالجودة

### غسالة صحنون

من علامة ميلي أو علامة مماثلة بالجودة

### براد / ثلاجة

مدمجة

### موقد

موقد بسطح كهربائي من علامة ميلي أو علامة مماثلة بالجودة

### غشالة / آلة تجفيف

## الحمامات

يحاكي تصميم الحمامات الطابع التراثي لمحطة الطاقة مع بعض اللمسات العصرية الأنيقة.

## الحمام الرئيسي

### الأجهزة النحاسية

توصيلات عصرية من الكروم

### غرفة الدش

ستارة زجاجية بدون إطار مع مفصلات تثبيت أو شاشة زجاجية مثبتة مع إطار أسود بتصميم أثري.

### الأرضية

أرضية من الرخام المصقول والمتراص

### الجدران

طلاء خارجي مقاوم للماء مع جدار من الرخام اللامع خلف حوض الاستحمام

### المغسلة

مغاسل عصرية مثبتة على أسطح رخام كوريان أو على الجدار

### حوض الاستحمام

حوض استحمام بتصميم منفصل في شقق محددة (كما هو موضح في المخطط)

### الخزانات

وحدة تخزين مدمجة مزودة بمرابا من الأمام ومقبس كهربائي

### المزايا الإضافية

حامل منشفة قابل للتسخين من الكروم

مصابيح إنارة بتصاميم مميزة

## الحمامات الإضافية

### الأجهزة النحاسية

توصيلات عصرية من الكروم

### غرفة الدش

ستارة زجاجية بدون إطار مع مفصلات تثبيت أو شاشة زجاجية مثبتة مع إطار أسود بتصميم أثري.

### الأرضية

أرضية من الرخام المصقول والمتراص

# مساكن هيرتاج 47

### الجدران

جدران مليسة بقطع متراصة من السيراميك اللامع

### المغسلة

مغاسل عصرية مثبتة على الجدار

### الخزانات

وحدة تخزين مدمجة مزودة بمرابا من الأمام ومقبس كهربائي

### المزايا الإضافية

حامل منشفة قابل للتسخين من الكروم

### مصابيح إنارة بتصاميم مميزة

## حجرة المعاطف

### الأجهزة النحاسية

توصيلات عصرية من الكروم

### الأرضية

أرضية من الرخام المصقول والمتراص

### الجدران

مليسة بالسيراميك اللامع بتصميم كلاسيكي

### المغسلة

مثبتة على الجدار

### المزايا الإضافية

مرآة مدمجة

حامل منشفة غير قابل للتسخين من الكروم

مصابيح إنارة بتصاميم مميزة

## الأثاث والأجهزة

### الخزانات

خزانات خشبية بتصاميم مخصصة مع مساحة داخلية بألوان متباينة وأبواب مبخوخة بالورنيش

## الممرات والجدران

## والأبواب والأرضيات

### الجدران الفاصلة

تفصل بين الشقق جدران مزودة بأجهزة عازلة للصوت

### طلاء مائي لتعتيم الأسطح

### باب المدخل

باب بحجم كبير

### السلام

سلامم بتصميم مخصص (كما هو موضح في المخطط)

### غرفة المعيشة / غرفة الطعام / المطبخ

أرضيات بتصاميم متقاطعة من خشب البلوط باللون البيج لغرف المعيشة وتناول الطعام والمطبخ والمداخل والمخارج

### أرضية الحمام

رخام مصقول بتصميم مخصص

## مزايا إضافية في شقق محددة

سواتر فاصلة من الألمنيوم والزجاج بتصميم كريتال لعزل غرف المكتب والمعيشة

غرف غسيل ملابس مع مغسلة

## المطابخ

وحدات تخزين منفصلة أو طاوولات تناول الطعام

موقد بخمسة رؤوس في الشقق الأكبر مساحة

ميرد مشروبات في شقق محددة



رسم حاسوبي للإطلالة على محطة باترسي للطاقة الشهيرة

## أيقونة لندن المعمارية

### للتواصل معنا

لندن

هاتف: +44 (0)20 3504 6913

بريد إلكتروني: info@batterseapowerstation.co.uk

بريد إلكتروني: sales@batterseapowerstation.co.uk

ماليزيا

هاتف: +603 2282 5225

بريد إلكتروني: sales@bpsm.my

### تفضلوا بزيارتنا

قسم المبيعات في مشروع باترسي باور ستيشن

22-21 شارع سيركس رود ويست، مشروع باترسي باور ستيشن

لندن رمز بريدي SW11 8EZ

@BatterseaPwrStn

www.batterseapowerstation.co.uk

#### التمثيل غير القانوني

جميع المعلومات الواردة في هذا الملف هي بيانات إرشادية تهدف إلى إعطاء لمحة توضيحية فقط عن التصاميم النهائية. وقد تختلف بسبب سياسة مشروع باترسي باور ستيشن الخاضعة للتطوير المستمر. لذلك، يجب عدم اعتماد التفاصيل الواردة هنا على أنها بيانات واقعية أو تمثيل نهائي دقيق للمنتج. ويُنصح المتقدمون بطلبات السكن في المشروع بمعاينة التصاميم على أرض الواقع لضمان تلبيةها لمتطلباتهم الدقيقة. ولا تشكل المعلومات الواردة هنا أي عقد أو ضمان. باترسي باور ستيشن هو اسم ترويجي للمشروع ولن يشكل بالضرورة جزءاً من العنوان البريدي النهائي للمشروع. يُنصح الراغبون بتقديم الطلبات للسكن في مشروع باترسي باور ستيشن بالتواصل مع القائمين على المشروع للتأكد من توفر العقار المطلوب. جميع الصور والرسوم الحاسوبية الواردة هنا هي لأغراض توضيحية فقط.



BATTERSEA  
POWER STATION